

Activitat mensual

Infraestructures
Ferroviàries
de Catalunya

Setembre 2022

Actuacions en execució setembre 2022

Línia 9 del Metro de Barcelona. Tram 3r. Zona Universitària – Mandri.
Clau: TM-00509.4F2-M1

■ Treballs principals període

- Un cop excavats 311,4 metres en granit des del reinici de les excavacions, s'atura la TBM abans de contacte amb les pissarres a l'alçada de la futura estació de Manuel Girona.
- Tasques de preparació i conversió de la TBM (mode obert) per procedir a l'excavació en mode EPB (mode tancat):
 - Preparació roda de tall (eines, sistemes de tractament del terreny,...)
 - Substitució de la part inferior de l'hèlix del vis sens fi
 - Verificació i certificació de les cambra hiperbàrica
 - Muntatge motor auxiliar de la cinta transportadora
 - Etc.



Certificació cambra hiperbàrica



Substitució part inferior hèlix del vis sens fi



Muntatge booster cinta transportadora

Actuacions en execució setembre 2022

Línia 9 del Metro de Barcelona. Tram 3r. Zona Universitària – Mandri.
Clau: TM-00509.4F2-M1

- Auscultació
 - Tram T01 (TBM-Manuel Girona):
 - Lectures:
 - -zona d'influència tunelació sense incidències
 - -zona injeccions secundàries zona posterior tuneladora sense incidències
 - Tram T02 (Manuel Girona-Prat de la Riba): zona pissarres
 - Lectures zona d'influència tunelació sense incidències
 - Instal·lació instrumentació:
 - - automàtica edificis 90%
 - - perns edificis 98%
 - - terreny profunda 88%
 - - terreny superficial 95%
- Inspeccions tècniques d'edificis
 - El subtram I **TBM-Manuel Girona**: finalitzat
 - El subtram II **Manuel Girona-Prat de la Riba**: finalitzat
 - El subtram III **Prat de la Riba – Sarrià**: En realització (58%)
 - Previsió finals setembre /inici octubre reunió veïns per iniciar tram Sarrià - Mandri



Actuacions en execució setembre 2022

Línia 9 del Metro de Barcelona. Tram 3r. Mandri – Sagrera Meridiana.
Clau: TM-00509.4F1-M1

■ Treballs principals període

- Treballs de retirada dels encofrats de la llosa intermitja de la fase anterior, neteja interior túnel,...
- Especejament del carro 4 i 5 del backup.
- Especejament roda de tall, vis sens fi, cinta transportadora i erector de dovelles.
- Desmuntatge i retirada de les instal·lacions innecessàries al Macropou pels futurs treballs de llosa intermèdia i resta d'obres futures (estructures metàl·liques auxiliars, paviments existents, antics drenatges...).



Retirada estructures metàl·liques al macropou



Retirada encofrats mènsoles de recolzament llosa intermitja de la fase anterior



Treballs de tall amb bufador de la roda de tall

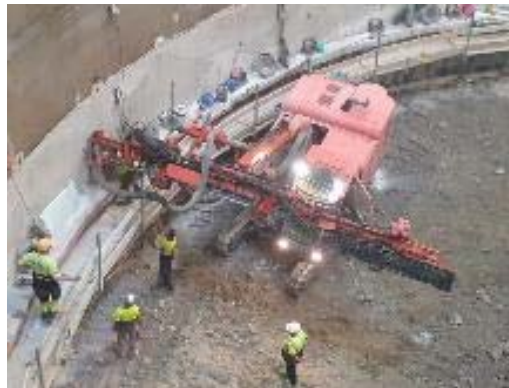
Actuacions en execució setembre 2022

Línia 9 del Metro de Barcelona. Estació de Mandri. Clau: TM-00509.4B-M5

- Treballs principals període
 - Formigonat i ancoratges de l'anell 9
 - Inici dels treballs preparatius per les properes 3 voladures de producció corresponents a l'anell 10 (prevista la primera la setmana del 19.09)
 - Obertura de la "finestra" del vestíbul al pou
- Previsió planificació any 2022.
 - Continuació amb les voladures i excavació del pou



Muntatge de l'encofrat de l'anell 9



Execució dels ancoratges de l'anell 9



Obertura de la finestra de connexió del vestíbul amb el pou

Actuacions en execució setembre 2022

Línia 9 del Metro de Barcelona. Estació de Sarrià. Clau: TM-00509.4B-M5

■ Treballs principals període:

- Gestió i projecte de desviament SSAA (ENDESA, AGBAR, ORANGE i IMI)
- Execució de la sortida d'emergència i ventilació (replans i trams d'escala)
- Formigonat anells 5 i 6 del pou i inici de l'excavació del nivell 7
- Execució i finalització de la 1a fase pantalles vestíbul
- Previsió planificació (any 2022):
- Microvoladura de caracterització d'ona elemental: segona quinzena d'octubre de 2022
- Preparació protocol + gestió comunicació a tercers (FGC, Ajuntament, Districte i veïns)
- Biga de lligat de la 1a fase de les pantalles del vestíbul
- Desviament SSAA



Execució de biga de lligat i pantalles
1a fase del vestíbul



Excavació nivell 7 del pou



Execució de replans i trams d'escala
de la SE

